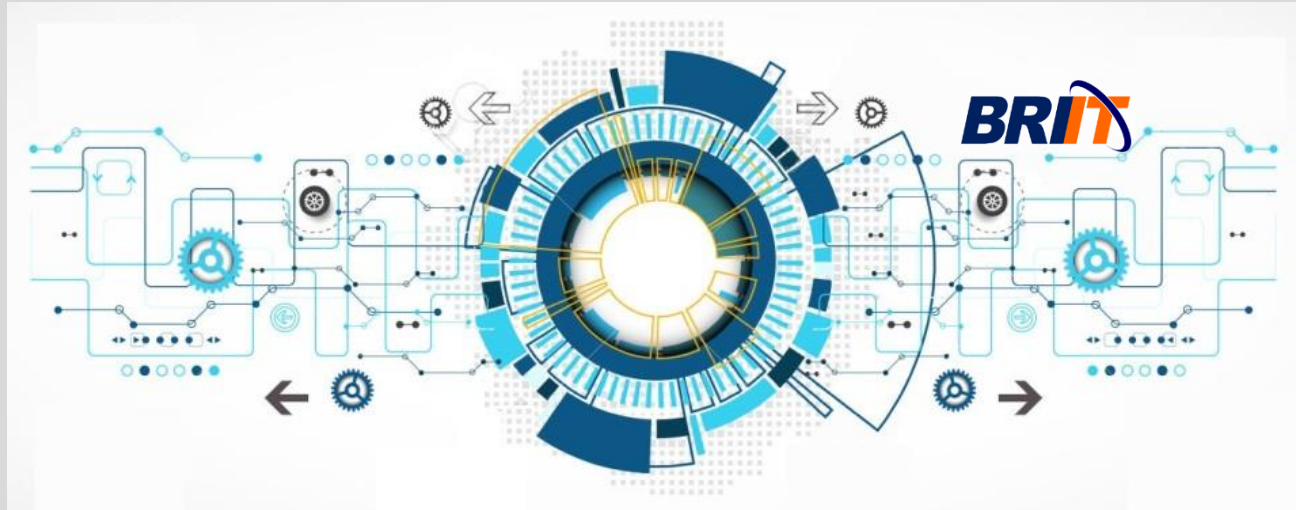


IT Solution & Cash Management



Company Profile



IT Solution & Cash Management



Company Profile



Visi

Menjadi perusahaan penyedia Cash Management yang terkemuka dan Solusi IT yang inovatif dengan mengutamakan kepuasan pelanggan.

Misi

- Mengelola Cash Management Services dengan tepat waktu, aman dan terpercaya.
- Menyediakan IT Business Solution yang handal, didukung oleh Jaringan Kerja yang luas, tenaga teknis yang terampil, terpercaya dan professional.

Susunan Pengurus

Komisaris

Komisaris
Yadi Supriatno



Direktur Keuangan & SDM
Nunung Murdiyanto



Direktur Utama
Agoes Roediyanto



Direktur Operasional
Argabudhy Sasrawiguna



Direksi



IT Solution & Cash Management



Company Profile

Akte Notaris :

Akta 47 tanggal 15 agustus 2008 dibuat oleh Ny. Esther Mercia Sulaiman, Sarjana Hukum Notaris di Jakarta.

Keputusan Nomor : AHU-87601.AH.01.02 Tahun 2008 Tanggal 19 November 2008.

Akta No. 16 Tgl. 27 Maret 2018, oleh Hizmelina Sarjana Hukum Notaris di Jakarta.

Keputusan nomor : AHU-0007427.AH.01.02 Tahun 2018 Tanggal 03 April 2018, berkedudukan di Gedung Graha Simatupang Tower 2 A&D Lantai 4&5 Jl. Letjend TB. Simatupang Kav. 38 Jakarta Selatan 12540.

Modal & Pemegang Saham

(Ribuan)

PEMEGANG SAHAM	SEMULA			TAMBAHAN MODAL DISETOR			MENJADI		
	LEMBAR	NOMINAL	%	LEMBAR	NOMINAL	%	LEMBAR	NOMINAL	%
DANA Pensiun Bank BRI	15.646	15.646.000	64,81%	25.000	25.000.000	64,81%	40.646	40.646.000	64,81%
YKP Bank BRI	7.271	7.271.000	30,12%	11.500	11.500.000	30,12%	18.771	18.771.000	30,12%
PT. BRINGIN KARYA SEJAHTERA	1.223	1.223.000	5,07%	2.000	2.000.000	5,07%	3.223	3.223.000	5,07%
JUMLAH	24.140	24.140.000	100,00%	38.500	38.500.000	100,00%	62.640	62.640.000	100,00%



IT Solution & Cash Management

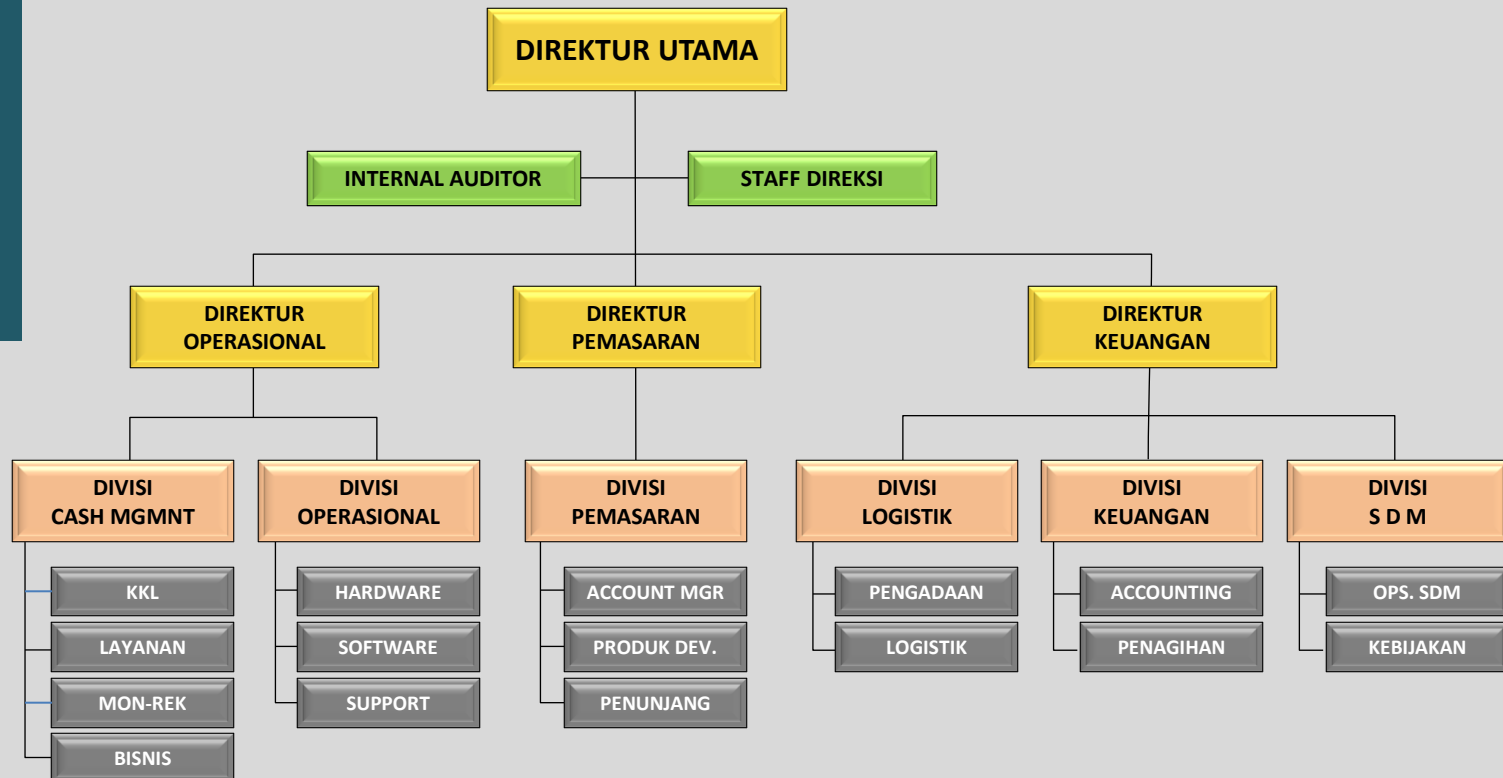


Struktur Organisasi

Jumlah SDM = 3.135 Orang

KANTOR CABANG

- Medan
- Tebingtinggi
- Padang
- Jambi
- Palembang
- Lampung
- Jakarta
- Tangerang
- Depok
- Serang
- Sukabumi
- Bandung
- Tasikmalaya
- Cirebon
- Tegal
- Pati
- Pemalang
- Semarang
- Yogyakarta
- Solo
- Purwokerto
- Purwodadi
- Surabaya
- Pamekasan
- Madiun
- Jember
- Malang
- Tulungagung
- Banjarmasin
- Denpasar
- Makassar





IT Solution & Cash Management



Product & Services



Cash Management Services

- Cash Pickup
- Cash Processing
- Cash In Safe
- ATM Cash Replenishment & FLM
- Cash In Transit



IT Business Solution

- IT Outsourcing
- Sistem Integrator
- Technical Services
- Platform Services





IT Solution & Cash Management



Product & Services

IT Outsourcing

- Server
- ATM & CRM
- XDM
- Self Service Banking
- Hybrid
- Personalisasi (Perso)
- EDC
- PC, IT Device & Peripheral



Technical Services

- System Engineer
- Programmer
- Operator
- Implementor



System Integrator

- Power Management System
- Networking
- Security System

IT Business Solution



Platform as a Services

- KYC Platform
- API
- Micro Services



IT Solution & Cash Management



Multi Denom TCR



 **HYOSUNG**
Monisafe 500

Teller Cash Recycler

MoniSafe 500A membuat transaksi lebih mudah dan cepat. Transaksi penyaluran dan deposit bisa diolah untuk dua teller sekaligus dengan bantuan lampu indikator di bagian depan.

Dengan perangkat Teller Cash Recycler (TCR) ini memungkinkan satu atau dua teller untuk secara bersamaan memproses fungsi pengeluaran dan penyetoran.

TCR Ini dilengkapi dengan kemampuan otentikasi dan penyortiran catatan bank yang akurat, sehingga mengurangi verifikasi yang salah.

Spesifikasi Teknis

Software

Embedded Windows CE

Communication

TCP/ IP

Display

7" wide TFT LCD

Touch Screen

Display status and cash balance

2 Line display

7 Segment

Security

Safe : UL 291 Level 1Safe

Additional Feature

2D Barcode Scanner – QR Code

Card Reader

IC/MS Card Reader

Cash Handling

Bill Recycling Module (BRM)

6 Recycling Cassettes

1 Deposit/Reject Cassette

Large/small cassette combination

Maximum capacity 17.250 notes

Deposit

Continuous Accepting

Reject

Deposit Reject Max. 50 notes

Withdrawal

Max. 200 notes/transaction w/

Shutter

[Back](#)



IT Solution & Cash Management



Cash Recycling Machine



HYOSUNG
Monimax 8600S

Cash Recycling Machine (CRM)

Perangkat yang memadukan antara Transaksi Tarik Tunai dan Setor Tunai sekaligus dalam 1 mesin. Memudahkan Nasabah dalam ber-transaksi, meminimalisasi waktu dan antrian.

Bank dapat dengan mudah mengatur mesin ini untuk berkembang dari Bulk Note Acceptors ke Cash Recyclers.

Spesifikasi Teknis

System Platform

Microsoft Window 7 or Above
CEN / XFS 3.10 or later

Display

- 15"/ 19" color TFT LCD
- Privacy filter (Optional)

Input Type

- Touch screen or Function Keys
- PCI compliant EPP, T-DES, DES, RSA

Security

- Safes
 - UL 291 Level 1
 - CEN (Optional)
- Lock
 - Mechanical combination lock,
 - Electronic lock, KABA Mas
 - cencon lock
- Two security cameras for face and hand (Optional)
- Fingerprint reader (Optional)

Card Reader

- Motorized hybrid card reader
- EMV level 1, 2 compliant
- Dip hybrid card reader (Optional)
- Anti-skimming device (Optional)
- Contactless card reader (Optional)

Printers

Graphical thermal printer

Additional Features

- Barcode reader (Optional)
- Proximity Sensor (Optional)
- Audio jack, Speaker
- Lead-through indicator

Cash Handling

- Maximum fill level 313mm per cassette
- Up to 5 recycling cassettes
- 300 notes per transaction* (Dispense & Deposit)
- Reject and retract capability
Maximum fill level 330mm reject cassette)
- Automatic audit capability
- Cash replenishment with a transit cassette
- Banknote recognition and validation

Power Supply

- AC 100 ~ 240V, 50 ~ 60Hz
- Backup battery (reserving last transaction & safe shutdown)

Environmental Conditions

- Temperature
0°C ~ 40°C (32°F ~ 104°F)
- Humidity
20% ~ 85%

Dimensions

- Height : 1,472mm (58")
- Width : 460mm (18.1")
- Depth : 992mm (39"), 4 Cassettes
1,117mm (44") 5 Cassettes
- Weight : 445kg (981 lbs)

[Back](#)



IT Solution & Cash Management



Mobile Interface ATM



HYOSUNG
MoniValue 100

Mobile Interface ATM

Tidak ada kartu dan tidak ada antrian. Pelanggan hanya memesan melalui perangkat seluler mereka, temukan ATM terdekat, tap atau memindai pada Contactless Reader atau QR Code pada MoniValue100 untuk penarikan tunai. Bukti transaksi dikirim ke smartphone, sehingga tidak memerlukan pencetakan dan kebutuhan kertas struk.

MoniValue100 meminimalisasi kehilangan atau pencurian/ penipuan serta penyalahgunaan kartu ATM, salah satunya adalah insiden akibat dari skimming.

Setiap transaksi terbatas waktu, berakhir segera setelah waktu yang telah ditentukan dan semua data perbankan pribadi ada di mobile.

Spesifikasi Teknis

Software

Microsoft Windows® 8 OS
CEN/XFS 3.10 or later

Display

10.1" LCD (touch screen)

Input Type

- Touch screen
- Contactless card reader (NFC)

Communication

TCP/ IP

Security

Safe: UL 291 Level-1
Portrait camera
Cash dispense slot camera (optional)

Card Reader

- Maximum fill level 345mm per cassette*
- Up to 5 cassettes
- Reject and retract capability
- Automatic shutter

Printers

Electronic receipts via SMS or Email

Environmental Conditions

- Temperature : 0°C-40°C (32°F-104°F)
- Humidity : 25%-85%

Power Supply

- AC100-127V/AC200-240V
- 50-60Hz

Dimensions

- Height : 52.0" (1,321mm)
- Width : 17.3" (440mm)
- Depth : 32.3" (818mm)
- Weight : 906lb (412kg)

[Back](#)



IT Solution & Cash Management



Self Service Banking



SSB Kiosk

Mesin SSB atau Self Service Banking Hyosung memungkinkan nasabah atau konsumen dapat melakukan transaksi dengan cepat melalui perangkat ini, antara lain pembukaan rekening baru (Opening Account) yang sudah dilengkapi dengan Video Banking, fasilitas Contact Less Reader (CLR) untuk pembacaan KTP Elektronik serta pembacaan Sidik Jari (Finger Print Reader). Sehingga transaksi dapat dilakukan dengan cepat, akurat dan aman.



HYOSUNG
Monimax 9200

Fungsi :

- ✓ Video Banking
- ✓ Open Online Banking
- ✓ Transfer
- ✓ Payments
- ✓ Customer Service
- ✓ Open Account
- ✓ Issue Card
- ✓ Issue Check
- ✓ Change Account

Spesifikasi Teknis

Software

Windows® Windows 7
NDC+, DDC912, User Application

Communication

TCP/ IP, Wireless, X-25, Dial-up

Display

21,5" wide TFT LCD x 2
Privacy filter
Sunlight readable

Security

Safe : UL 291 Level 1
Locks : Mechanical combination

Electronic lock

KABA Mas cencen
Two security cameras for faces
and hand

Card Reader

Motorized hybrid card reader
EMV level 1,2 compliant
Contactless card reader (RF)
Anti-skimming device

Input Type

Touch screen

Printers

Graphical thermal Receipt printer
Journal printer (Thermal Dot)
A4 Printer
A4 Scanner

Additional Features

Lead-through indicator
1D/2D barcode reader
Audio jack, Speaker

Power Supply

AC 110 ~ 230, 50 ~ 60 Hz
Backup battery
(Reserving last transaction & safe
shutdown)

Dimension

Height : 1.661mm
Width : 680mm
Depth : 1.079mm
Weight : 180Kg

[Back](#)



IT Solution & Cash Management



Card Issuance Machine



 **HYOSUNG**
Monivalue 400

Card Issuing Kiosk

MV400 adalah, adalah perangkat penerbit kartu yang cerdas dan hebat, dengan proses yang yang cepat dan aman secara mandiri langsung dilakukan oleh Nasabah.

MoniValue400 sangat handal & kuat serta memungkinkan memaksimalkan Produktivitas Cabang dengan memperpendek antrian pelanggan untuk penerbitan kartu & menekan biaya operasional.

Spesifikasi Teknis

Software

Microsoft® Windows® or above
• CEN / XFS 3.10 or later

Communication

TCP / IP, Wireless (Optional)

Display

21,5" colour LCD

Input Type

Touch screen
PCI compliant Encrypted Pin Pad
- T-DES, DES, RSA

Security

Security camera (Face)
Fingerprint reader (Optional)

Card Reader

Motorized hybrid card reader
• EMV level 1, 2 compliant
• Dip hybrid card reader (Optional)
• Anti-skimming device (Optional)
• Contactless card reader (Optional)

Card Dispenser

• Motorized card issuance
• Color / Mono print
• Dual-side print (Optional)
• EMV Compliant, RF Read / Write
• 8 hopper × 100ea (70ea Embossed)

Cash Handling

• Cash acceptor (Optional)
- 600 / 1,200 note capacity cashbox
- Bundle acceptor (Optional)

Printers

• Graphical thermal printer
• Electronic journal (Standard)
• Document printer (Optional)

Additional Features

• Lead-through indicator
• Audio jack with Volume control
• Speaker
• Barcode reader (Optional)
• Document scanner (Optional)
• ID Scanner (Optional)
• Sign Pad (Optional)

Power Supply

AC 110 ~ 240V, 50 ~ 60 Hz
Backup battery
(Reserving last transaction & safe shutdown, □ optional)

Environmental Conditions

• Temperature
0°C ~ 40°C (32°F ~ 104°F)
• Humidity 20% ~ 85%

Dimension

• Height : 1,416mm (55.8")
• Width : 625mm (24.6")
• Depth : 798mm (31.4")
• Weight : 300kg (661lbs)

[Back](#)



IT Solution & Cash Management



Hybrid Terminal



HYOSUNG
Monimax 8800

New Branch Solution

Inovatif! New Branch Solution Hyosung menawarkan produktivitas maksimal pada pelayanan Perbankan. Dengan produktivitas yang tinggi, jaminan keamanan, dan pelayanan yang prima kepada pelanggan.

New Branch Solution dirancang agar Nasabah dapat ber-interaksi dengan nyaman dengan perangkat yang canggih dalam melayani kebutuhannya, sehingga memungkinkan teller dapat fokus pada penawaran penjualan produk bank lainnya.

Fungsi :

- ✓ Video Banking
- ✓ Open Online Banking
- ✓ Transfer
- ✓ Withdrawal
- ✓ Deposit Cash
- ✓ Payments
- ✓ Customer Service
- ✓ Open Account
- ✓ Issue Card
- ✓ Issue Check
- ✓ Change Account

Spesifikasi Teknis

Software

Microsoft® Windows 7
CEN/XFS 3.10 or later

Communication

TCP/ IP

Display

24" wide TFT LCD
15" TFT LCD (Touch Screen)
Privacy filter (Optional)
15" TFT LCD (Touch Screen)

Input Type

Touch screen
PCI compliant EPP
T-DES, DES, RSA, Pinpad Shield

Security

Safe : UL 291 Level 1
Security Camera for face& hand
Biometric reader

Card reader

EMV Dip Track 1,2
EMV Motorized Track 1,2
Contactless card reader
Anti-skimming device

Printers

Graphical thermal Receipt printer

Cash Handling

Cash recycling
Maximum fill level 296mm/cass
200 notes per-transaction
Retraction & rejection function

Cash & Check depository

Max fill 227mm/cassette
Up to 200 Notes or 50 checks
Bundle deposit per-transaction
2 Cassette
Reject & Retract capability
ECB article 6 compliant
4 way cash & check scanning & Printing

Weight : 850Kg

Power Supply

AC 110 ~ 240V, 50 ~ 60 Hz
Backup battery
(Reserving last transaction & safe shutdown)

Dimension

Height : Dest (1.072mm)
Total : 1.401mm
Width : 890mm
Depth : Footprint 1.130mm
Total 1.418mm

[Back](#)



IT Solution & Cash Management



Card Issuance

Datacard®



Perso Machine

Sistem produksi kartu Datacard® MX6100™ memberikan keamanan, fleksibilitas yang diperlukan untuk membantu memaksimalkan profitabilitas di masa depan.

Kemampuan MX6100 dengan sistem penyesuaian amplop Datacard® MXi610™ untuk solusi kartu-ke-amplop lengkap. Mampu memproduksi Kartu hingga 1.800 kartu beserta formulir per jam.

Datacard MX-6100

Spesifikasi Teknis Versi : 6.3.1263 SP1

Modul

- Controller
- Input Hopper (Single Tray)
- Cleaning Card
- Magnetic Stripe
- Barrel Smartcard (6 Station)
- Ultragrafik (Front)
- Ultragrafik (Back)
- Embossing (Indent Back dan Indent Front)
- Topping
- Output Stacker (Single Tray)

Spesifikasi Teknis Versi : 6.5.1251

Modul

- Controller
- Input Hopper (Dual Tray)
- Cleaning Card
- Magnetic Stripe
- Barrel Smartcard (6 Station)
- Ultragrafik (Front)
- Ultragrafik (Back)
- Embossing
- Embossing
- Embossing (Indent Back)

Modul

- Topping
- Ultralabel
- Output Stacker (Single Tray)
- MXD, yang terdiri dari :
 - Sticker Aplicator, Form Buffer, Card Affixing, Folder dan Printer HP Laserjet Enterprise M806
- MXI, yang terdiri dari : 2 unit Feeder dan Insert Head

Back



IT Solution & Cash Management



PMS LAN



Power Management System & Local Area Network

Instalasi Power Management System (PMS) dan Local Area Network (LAN) Cabling. Meliputi pengaturan beban power listrik untuk memenuhi kebutuhan pelanggan.

Instalasi dan konfigurasi jaringan data, Rack Server & Outlet Data, instalasi Fiber Optic atau Wireless, sesuai dengan standard pemasangan dan kebutuhan Customer/Sistem.

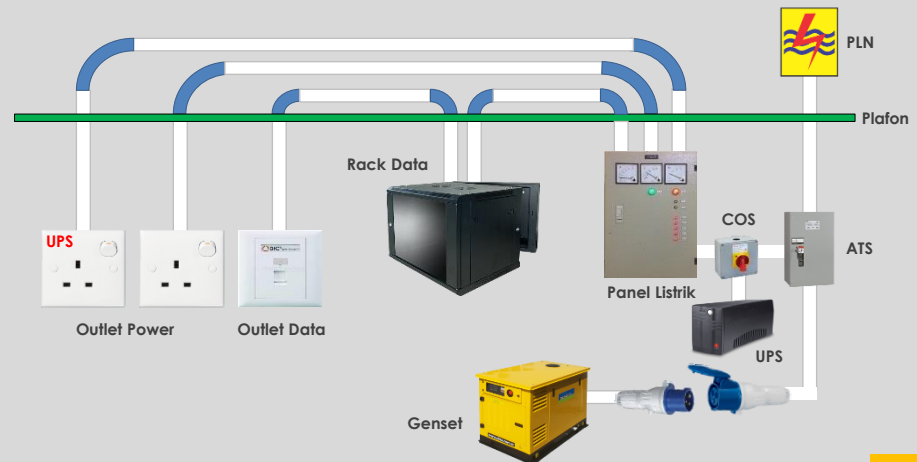


Power Distribution

Instalasi Panel listrik dengan mengatur pembagian Beban Kritis, Semi Kritis maupun Non-Kritis.

Pengadaan & Instalasi perangkat Listrik alternatif seperti Genset maupun UPS, dengan Automatic Transfer Switch (ATS) maupun Automatic Mains Failure (AMF).

Pemasangan sistem proteksi anti Petir (Arrester dan Grounding) yang dilakukan oleh teknisi yang berpengalaman dan professional.


[Back](#)



IT Solution & Cash Management



Managed Service



Service Point



SEAT MANAGEMENT

- ✓ Hardware
- ✓ Software
- ✓ Consultation

Managed Service :

Pengelolaan perangkat IT secara menyeluruh, mulai pengadaan, instalasi, monitoring dan pemeliharaan serta relokasi.

User memperoleh manfaat penggunaan secara penuh terhadap perangkat, tanpa memikirkan biaya investasi, maintenance serta sumber daya teknis, semua ditangani oleh vendor penyedia, sehingga user dapat fokus pada core business tanpa dibebani dengan masalah perangkat.

Preventive Maintenance :

Preventive Maintenance atau PM, kegiatan perawatan rutin, terjadwal sesuai kebutuhan & tingkat kritis suatu perangkat.

PM dilakukan secara periodik untuk menjaga agar perangkat dapat berfungsi secara optimal.

Corrective Maintenance :

Corrective Maintenance atau CM, perbaikan perangkat di lokasi (on-site support) berdasarkan laporan dari user. Kerusakan bisa berasal dari berbagai sebab sehingga perangkat tersebut tidak dapat berfungsi dengan baik.



IT Solution & Cash Management



Service Point

Service Point

KALIMANTAN

1. Balikpapan
2. Banjarmasin
3. Pontianak
4. Samarinda

SULAWESI

1. Kendari
2. Makassar
3. Manado
4. Palu
5. Polewali

AMBON & PAPUA

1. Ambon
2. Jayapura

SUMATERA

1. Aceh
2. Medan
3. Tarutung
4. Padang
5. Pekanbaru
6. Batam
7. Palembang
8. Jambi
9. Bengkulu
10. Lampung

JAKARTA & JABAR

1. Jakarta
2. Bandung
3. Cirebon

JAWA TENGAH

1. Semarang
2. Purwokerto
3. Yogyakarta

JAWA TIMUR

1. Surabaya
2. Malang
3. Kediri

NTB & NTT

1. Denpasar
2. Mataram
3. Kupang

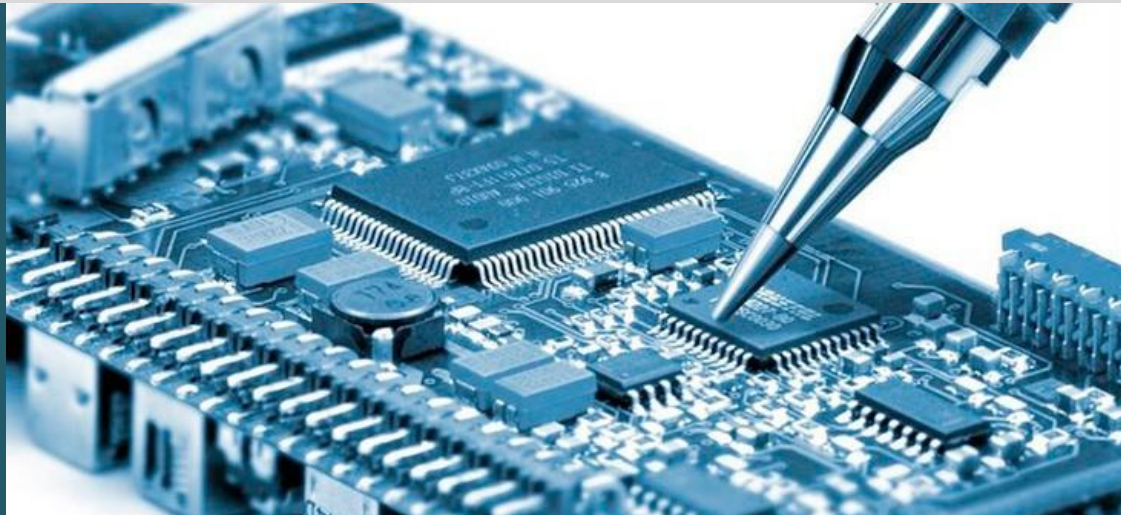
Kantor Cabang



IT Solution & Cash Management



Bringin Gigantara Workshop



Service Point

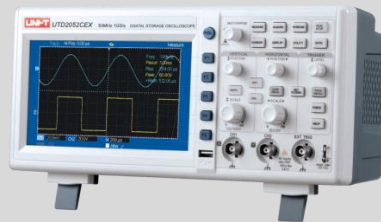
Perbaikan Internal (Repair Services)

Perbaikan modul yang perlu tindakan lebih lanjut akan diperbaiki di workshop PT. Bringin Gigantara.

Ditangani oleh tenaga yang berpengalaman lebih dari 10 tahun dalam perbaikan chip level.

Running Test

Setelah diperbaiki, modul akan di test oleh QC Inspector pada unit yang disediakan khusus untuk perbaikan.



Workshop Tools

- Toolset
- Analog & Digital Tester
- Huntron Tracker
- Oscilloscope
- Soldering Iron
- Blower, dll



Exchange spareparts

Apabia perbaikan modul/spare parts tidak dapat dilakukan oleh internal/tidak memperoleh hasil yang optimal, PT. Bringin Gigantara menjalin kerjasama dengan principal untuk ex-change spare parts, tentunya termasuk jaminan/garansi penuh dari principal.





IT Solution & Cash Management



Hotline Service



**021-7883 9797
(Hunting)**

**021-7883 9730
(Faksimile)**



Hotline
(021) 7883 9797 (Hunting)



Faksimile
(021) 7883 9730



Marketing
(021) 5790 6373



e-Mail
briitcorp@briit.co.id
sales@briit.co.id

Head Office :

Graha Simatupang Tower 2AD lantai 4&5
Jl. TB. Simatupang Kav 38, Pasar Minggu
Jakarta Selatan. Kode Pos 12540

Representative Office :

Gedung BRI 2 Lantai 15 Suite 1508
Jln. Jend. Sudirman No. 44 – 46
Jakarta Pusat. Kode Pos 10210

Website : www.briit.co.id

Call Centre

Call centre PT. Bringin Gigantara
bertempat di Kantor Pusat di :

Graha Simatupang Tower 2AD lantai 5
Jl. TB. Simatupang Kav 38, Pasar
Minggu - Jakarta Selatan.
Kode Pos 12540

Aktif selama 24 Jam/hari 7 hari
seminggu, 365 hari setahun termasuk
Hari Raya dan Libur Nasional.



First Level Support

Penyelesaian masalah perdana,
trouble shooting sederhana dengan
panduan jarak jauh kepada Customer
(Technical Guidance Call), sebelum
ditindak lanjuti oleh teknisi.



IT Solution & Cash Management



Bringin Gigantara Partner



Business Partner

PT. Bringin Gigantara didukung oleh Principal dan Distributor terkemuka, sehingga pelayanan kepada customer dapat dilakukan secara maksimal baik dari sisi keaslian barang maupun dukungan teknis lainnya.



Ekspediteur



Ekspediteur

- PT. Wahana Andika Mandiri
- PT. Sinar Usaha Cemerlang
- PT. Elang Samudra Cargo



IT Solution & Cash Management



Cash Management



RUANG LINGKUP

Cash Pickup
Cash In Transit
Cash Processing
Cash In Save
Cash Replenishment

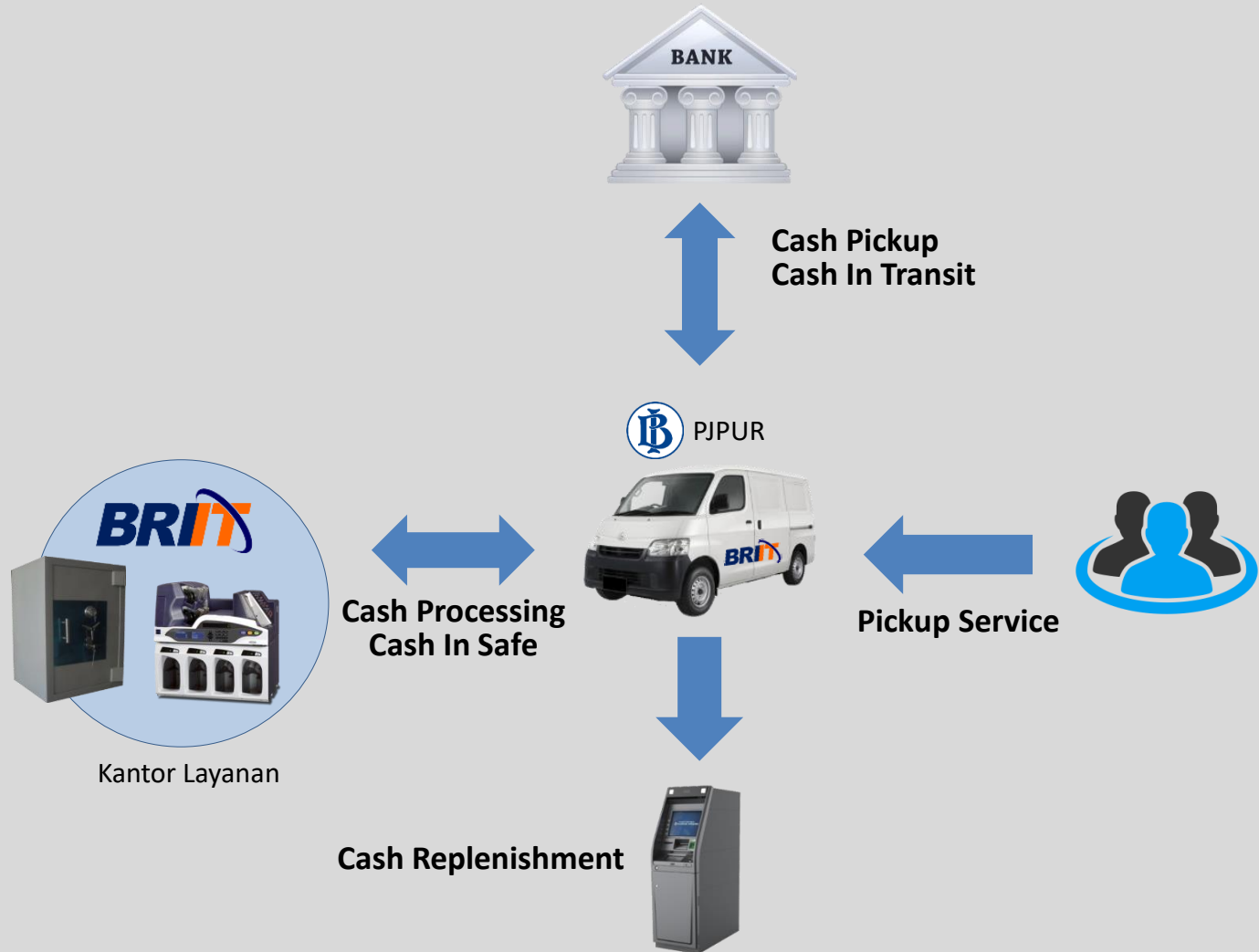




IT Solution & Cash Management



Cash Management



Cash Management



IT Solution & Cash Management



Cash Management



Cash Pickup

Pengambilan uang tunai untuk pengisian ATM, pada lokasi yang telah ditentukan Pelanggan dengan waktu yang telah disepakati. Kegiatan ini biasa disebut tambahan kas.





IT Solution & Cash Management



Cash Management



Cash In Transit

Cash-in-transit (CIT), transfer uang kertas secara fisik dari satu lokasi ke lokasi lainnya. Lokasi meliputi Sentra Kas dan Cabang, dengan kendaraan khusus yang dimodifikasi sesuai dengan standar keamanan Kepolisian Negara Republik Indonesia.



IT Solution & Cash Management



Cash Management



Cash Processing & Cash In Safe

Jasa penyortiran dan penghitungan uang (cash processing) berikut penyimpanannya. Penyimpanan uang tunai disimpan dalam ruang tersendiri (Strong Room) berkeamanan khusus dan tahan api





IT Solution & Cash Management



Cash Management



Cash Replenishment

Jasa pengisian uang di mesin ATM di lokasi lokasi yang telah ditentukan selama 24 jam berikut First Level Maintenance (FLM).





IT Solution & Cash Management



Cash Management



PJPUR

PT. Bringin Gigantara sudah memperoleh Ijin resmi sebagai Penyelenggara Jasa Pengelola Uang Rupiah atau PJPUR dari Bank Indonesia.

No.19/18/KEP.KADEP/DPU/2017
Tanggal 18 September 2017



BANK INDONESIA





IT Solution & Cash Management



Cash Management



SIOP



BRIT sebagai BUJP (Badan Usaha Jasa Pengamanan) merupakan Badan Usaha berbadan hukum yang telah memperoleh ijin sebagai Penyelenggara Jasa Kawal Angkut Uang dan Barang berharga dari Kepolisian Negara Republik Indonesia





IT Solution & Cash Management



Cash Management



APJATIN

PT. Bringin Gigantara menjadi anggota Asosiasi Perusahaan Jasa Pengolahan Uang Tunai Indonesia





IT Solution & Cash Management



Cash Management



ISO 9001:2015

PT. Bringin Gigantara sudah memperoleh
Memiliki Sertifikat ISO :

9001 : 2015 ACS REGISTRARS
UKAS CERTIFICATE NUMBER 130624





IT Solution & Cash Management



Kantor Layanan

PT. BRINGIN GIGANTARA saat ini memiliki 34 (Tiga puluh empat) Kantor Cabang yang melayani pekerjaan CRO (Cash Replenishment Outsource) di seluruh Indonesia, dan terus membuka Kantor Kantor Cabang di kota lainnya.


[Service Point](#)

Sumatera

1. Medan
2. Palembang
3. Lampung
4. Padang
5. Tebingtinggi
6. Jambi

Jabodetabek

1. Cempaka Putih
2. Jatipadang
3. Kemanggisan
4. Tangerang
5. Depok
6. Bekasi

Jawa Barat

1. Bandung
2. Tasikmalaya
3. Cirebon
4. Serang
5. Sukabumi

Jawa Tengah

1. Semarang
2. Pati
3. Pemasang
4. Tegal
5. Purwodadi
6. Purwokerto
7. Yogyakarta
8. Solo

Jawa Timur

1. Surabaya
2. Pamekasan
3. Madiun
4. Malang
5. Jember
6. Tulungagung

Bali

1. Denpasar

Kalimantan

1. Banjarmasin

Sulawesi

1. Makassar



Layanan CRO


[Back](#)



**IT Solution
& Cash Management**



**Captive
Market**

Captive Market





Project Experience

Cash Management



Cash Management :

Cash Replenishment Outsource (CRO)
di 11.400 unit ATM Bank BRI di Seluruh
Indonesia, dengan SLA terbaik (99%)

Cash Replenishment Outsource (CRO)
di 42 unit ATM Bank Bukopin.



Cash Replenishment Outsource 10 ATM Bank Artha Graha.
Cash In Transit (CIT) di 68 Kantor Cabang Pemerintah.



**IT Solution
& Cash Management**



**Project
Experience**

IT Procurement

**IBM Power 7
(1 Unit)**



**IBM Power 8
(2 Unit)**



**Hybrid Terminal
(10 Unit)**



**Self Service Banking
(100 Unit)**



**Mesin Perso
(9 Unit)**



**Mesin ATM
(9400 Unit)**



**Mesin CRM
(750 Unit)**



**EDC
(179.500 Unit)**



**CCTV
(5.575 Unit)**



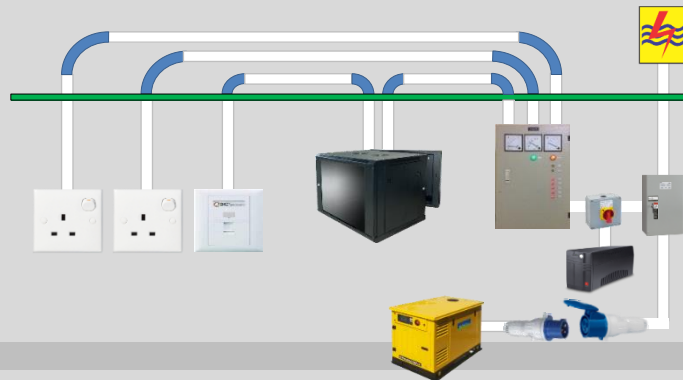


BRIT IT Solution & Cash Management



Project Experience

Installation



Infrastruktur :

Instalasi dan Relokasi PMS-LAN di 10.100 Kantor di seluruh Indonesia antara lain :

Kantor Wilayah, Kantor Cabang, Kantor Cabang Pembantu, Kantor Kas, Kantor unit.



Instalasi PMS-LAN 201 unit
Mobile Branch. (E-Buzz)



Instalasi PMS-LAN 193 unit
Teras Keliling BRI



Instalasi PMS-LAN 2 unit Mobile
Teras Kapal Laut BRI.



Instalasi CCTV di
SPBU Pertamina



**IT Solution
& Cash Management**



Project Experience

Maintenance

1. *Maintenance Server Olsib, Kantor Cabang BRI Seluruh Indonesia 1999 s/d 2000.*
2. *Maintenance ATM (Automated Teller Machine) Oliveti, di 168 ATM BRI Seluruh Indonesia, 2000 s/d 2001.*
3. *Maintenance Terpadu perangkat Server, Passbook printer UPS serta Perangkat Komunikasi (Hub, Router & Modem) di BRI sejak tahun 2000 s/d 2002.*
4. *Maintenance Server Compaq ML-370 BRI dipulau Jawa selama 3 Tahun (2002 s/d 2004), kerjasama dengan PT. Astra Graphia IT (PT. Agit).*
5. *Maintenance Switch Hub Nortel BRI Unit Selindo selama 3 tahun (2001 s/d*

6. *Maintenance Komputer & Printer di Kanwil BRI Bandung sejak tahun 2001 s/d 2005.*
7. *Maintenance Komputer di Kanwil BRI Yogyakarta sejak tahun 2002 s/d 2005.*
8. *Maintenance Perangkat IT (Server, PC, Laserjet & Dot Matriks Printer, Switch Hub, Networking/LAN) di Universitas Terbuka sejak tahun 2004 s/d 2006.*
9. *Instalasi PMS, Networking & Setup Sistem Jaringan Brinets di Kanwil, Kanca, Kanca Syariah NAD-Banda Aceh (Banda Aceh Recovery).*

10. *CRO ATM incl. Maintenance sejak tahun 2012.*
11. *VFS EDC BRI sejak tahun 2015.*
12. *Helpdesk BRI sejak tahun 2000.*
13. *Maintenance ATM BRISyariah.*
14. *Maintenance perangkat IT BRI Tulungagung.*
15. *Maintenance Notebook & Tablet Corpu BRI.*
16. *Maintenance PC All In One BRILife sejak 2015.*
17. *Maintenance Perangkat AS/400 Tahun 2017.*
18. *Maintenance Perangkat Server Cisco Tahun 2017.*
19. *Maintenance mesin Personalisasi Datacard 2018.*



Project Experience

Technical Services

1. ***Operator Helpdesk Bank Rakyat Indonesia – Sejak tahun 2000.***
2. ***Technical Support di seluruh Kantor Kantor Wilayah BRI – Sejak 2004.***
3. ***Tenaga Programmer Bank Rakyat Indonesia sejak tahun 2018.***
4. ***Operator Aplikasi Digital Bank Rakyat Indonesia sejak tahun 2018.***
5. ***Tenaga ahli transformasi digital PT. Asuransi Jiwa Bringin Sejahtera sejak tahun 2018.***



**IT Solution
& Cash Management**



Company Profile



PT. Bringin Gigantara
Terima Kasih